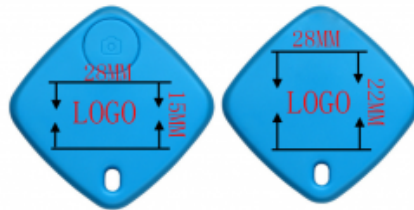


FICHE TECHNIQUE

High Tech

PORTE CLES CONNECTES

Réf. 81-07



Ce dispositif anti-perte est un produit basé sur la nouvelle technologie Bluetooth 5.0 à faible puissance. Grâce à l'utilisation du logiciel "isearching" et des téléphones mobiles et autres appareils mobiles pour la connexion Bluetooth, les utilisateurs peuvent facilement perdre des articles et des objets de valeur (tels que des clés, des téléphones mobiles, des sacs, etc.). Combiné ensemble, il réalise les fonctions de rappel anti-perte, de recherche bidirectionnelle, de photographie à distance, de positionnement, etc. Après avoir lié le dispositif anti-perte avec l'application, sa portée d'utilisation est d'environ 30 mètres (portée ouverte). Le Bluetooth étant perturbé par l'environnement, la distance de connexion varie selon l'environnement d'utilisation.

Prinx incluant 1 marquage 1 couleur, 1 position.

Paramètres du produit :

1. Poids net : 10g
2. Poids brut : 25g
3. Version Bluetooth : 5.0
4. Matériau : ABS
5. Taille du produit : 38 * 38 * 7 mm
6. Emballage individuel du produit : 120 * 73 * 18mm
7. Spécifications de l'emballage : 47 * 41.5 * 42cm (500 pièces / boîte) poids : 12kg
8. Couleur du produit : 6 couleurs (Rouge, noir, blanc, vert, jaune, bleu)
9. Mode d'alimentation : pile bouton (CR2032)

10. Equipé d'un lanyard

11. Différentes couleurs au choix